



УТВЕРЖДАЮ

Руководитель

МДОУ детского сада № 47

Кола

*И.А. Хмарская*

«18» мая 2018 г.

**ПАСПОРТ ДОСТУПНОСТИ № \_\_\_\_\_**  
**объекта и услуг для инвалидов и других маломобильных групп населения**

**1. Общие сведения об объекте (краткая характеристика объекта)**

- 1.1. Наименование отрасли (сферы деятельности): объект образования.
- 1.2. Адрес объекта: 184381, Российская Федерация, Мурманская область, г. Кола, ул. Красноармейская, д. 31.
- 1.3. Сведения о размещении объекта:
- отдельно стоящее здание из 2 этажей, 2573,7 кв.м.;
  - часть здания: -
  - наличие прилегающего земельного участка (да, нет): да, 10450 кв. м
- 1.4. Год постройки здания 1983 г., капитального ремонта/реконструкции: проектная документация на (вид работы) \_\_\_\_\_ утверждена / прошла экспертизу в срок \_\_\_\_\_
- 1.5. Дата предстоящих плановых работ: капитальный ремонт - \_\_\_\_\_; реконструкция - \_\_\_\_\_; строительство нового здания \_\_\_\_\_; иное: текущий (косметический) ремонт - \_\_\_\_\_

**Сведения об организации, расположенной на объекте**

- 1.6. Название организации (учреждения) – полное и краткое наименование (согласно Уставу): Муниципальное дошкольное образовательное учреждение детский сад № 47 комбинированного вида г. Кола муниципального образования Кольский район Мурманской области (МДОУ детский сад № 47)
- 1.7. Юридический адрес организации (учреждения): 184381, Российская Федерация, Мурманская область, г. Кола, ул. Красноармейская, д. 31.
- 1.8. Основание для пользования объектом: оперативное управление.
- 1.9. Форма собственности: муниципальная.
- 1.10. Территориальная принадлежность: муниципальная.
- 1.11. Вышестоящая организация (наименование) Управление образования администрации Кольского района.
- 1.12. Адрес вышестоящей организации, координаты для связи 184381, Мурманская область, город Кола, проспект Советский, дом 50, 8(81553)33408.

**2. Характеристика деятельности организации на объекте**  
(краткая характеристика предоставляемых услуг)

- 2.1. Вид (или тип) объекта (согласно отраслевой классификации и Уставу): дошкольная образовательная организация
- 2.2. Виды оказываемых услуг (виды деятельности, согласно Уставу): предоставление дошкольного образования, присмотр и уход.
- 2.3. Форма оказания услуг: (на объекте, в том числе с проживанием: на дому; дистанционно; иное -)
- 2.4. Категории обслуживаемого населения по возрасту: (дети; граждане трудоспособного возраста); граждане пожилого возраста; все возрастные категории) дети в возрасте до 7 лет.
- 2.5. Категории обслуживаемых инвалидов: (К, О-н, О-в, С-п, С-ч, Г-п, Г-ч, У)
- 2.6. Участие в исполнении ИПРА инвалида / ребенка-инвалида (да, нет).

### 3. Состояние доступности объекта и услуг

#### 3.1. Путь следования к объекту пассажирским транспортом

(описать маршрут движения с использованием пассажирского транспорта):

Пригородные автобусы № 106, 110 маршрут следования «г. Мурманск (остановка «Автовокзал») – г. Кола (остановка «Милиция»)

Наличие адаптированного пассажирского транспорта к объекту: нет

Наличие специального транспортного обслуживания (социальное такси): нет

#### 3.2. Путь к объекту от ближайшей остановки пассажирского транспорта:

3.2.1 расстояние до объекта от остановки транспорта 250 м.

3.2.2 время движения (пешком) 5 мин.

3.2.3 наличие выделенного от проезжей части пешеходного пути (да, нет).

3.2.4 Перекрестки: нерегулируемые; регулируемые, со звуковой сигнализацией, таймером; нет

3.2.5 Информация на пути следования к объекту: акустическая, тактильная, визуальная: нет

3.2.6 Перепады высоты на пути: есть (переход через железнодорожные пути, спуск/подъем в гору).

Их обустройство для инвалидов на коляске: да, нет

3.2.7 Обеспечена индивидуальная мобильность инвалидам (К, О-н, О-в, С-п, С-ч, Г-п, Г-ч, У) / нет.

3.2.8 Организовано сопровождение на пути движения инвалидам (К, О-н, О-в, С-п, С-ч, Г-п, Г-ч, У) / не организовано.

Пути пешеходного движения от ближайших остановок общественного транспорта не приспособлены для самостоятельного передвижения людей с нарушением зрения. В связи с этим необходимо организовать размещение тактильной и визуальной информации на пути движения от остановки (направленные запросы в соответствующие органы с просьбой приведения пешеходных путей, удовлетворяющим требованиям СП59.13330.2012 для МГН).

#### 3.3. Организация доступности объекта и услуг для инвалидов – форма обслуживания

Категория инвалидов	Форма обслуживания - способ предоставления услуг инвалидам – (отметить выбранный способ знаком плюс +)				
	На объекте – по варианту:		На дому	Дистанционно	Не организовано
	«А»*	«Б»**			
К (передвигающиеся на креслах-колясках)		+			
О-н (поражение нижних конечностей)		+			
О-в (поражение верхних конечностей)		+			
С-п (полное нарушение зрения – слепота)		+			
С-ч (частичное нарушение зрения)		+			
Г-п (полное нарушение слуха – глухота)		+			
Г-ч (частичное нарушение слуха)		+			
У (нарушения умственного развития)		+			
Все категории инвалидов***					

\* - вариант «А» - универсальный проект - доступность для инвалидов любого места в здании, а именно – общих путей движения и мест обслуживания – не менее 5% общего числа таких мест, предназначенных для обслуживания (но не менее одного)

\*\* - вариант «Б» - разумное приспособление - при невозможности доступного оборудования всего здания выделение в уровне входа специальных помещений, зон или блоков, приспособленных для обслуживания инвалидов, с обеспечением всех видов услуг, имеющихся в данном здании

\*\*\* - заполняется только в случае, если способ единый для всех категорий

Примечание: если для какой-то категории МГН организовано несколько форм обслуживания, то все они отмечаются в соответствующих графах знаком плюс (+)

### 3.4. Доступность структурно-функциональных зон объекта на «15» мая 2018 г.\*

№№ п/п	Основные структурно-функциональные зоны**	Состояние доступности, в том числе для основных категорий инвалидов***							
		К	О-н	О-в	С-п	С-ч	Г-п	Г-ч	У
1	Территория, прилегающая к зданию (участок)	ДЧ	ДЧ	ДЧ	ДЧ	ДЧ	ДЧ	ДЧ	ДЧ
2	Вход (входы) в здание	ДЧ	ДЧ	ДЧ	ДЧ	ДЧ	ДЧ	ДЧ	ДЧ
3	Путь (пути) движения внутри здания (в т.ч. пути эвакуации)	ДЧ	ДЧ	ДЧ	ДЧ	ДЧ	ДЧ	ДЧ	ДЧ
4	Зона целевого назначения (целевого посещения объекта)	ДЧ	ДЧ	ДЧ	ДЧ	ДЧ	ДЧ	ДЧ	ДЧ
5	Санитарно-гигиенические помещения	ДЧ	ДЧ	ДЧ	ДЧ	ДЧ	ДЧ	ДЧ	ДЧ
6	Система информации и связи (на всех зонах)	ДЧ	ДЧ	ДЧ	ДЧ	ДЧ	ДЧ	ДЧ	ДЧ
7	Пути движения к объекту (от остановки транспорта)	ДЧ	ДЧ	ДЧ	ДЧ	ДЧ	ДЧ	ДЧ	ДЧ

\* - указывается дата обследования, соответствующая приложению 1к Паспорту доступности «Результаты обследования на предмет доступности объекта и услуг для инвалидов и других МГН»; при повторном обследовании делается Вкладыш к Паспорту доступности и указывается дата повторной оценки по настоящему пункту

\*\* - если зона отсутствует или не закреплена за организацией, расположенной на объекте, в соответствующей строке делается отметка (запись) об этом

\*\*\* - указывается по каждой зоне доступность ее для каждой из 8 категорий инвалидов и других МГН:

- ДП - доступно полностью (барьеры отсутствуют, требования нормативно-технических документов выполнены);
- ДУ-им - доступно условно с обеспечением индивидуальной мобильности техническими решениями (отклонения от нормативно-технических документов согласованы с представителем общественного объединения инвалидов);
- ДУ-пп - доступно условно с помощью персонала (согласовано с общественным объединением инвалидов);
- ВНД - временно недоступно (имеются существенные барьеры, на момент обследования не устранены).

### 3.5. Состояние доступности объекта и услуг (итоговое заключение) на «15» мая 2018 г.\*

Категория инвалидов	К	О-н	О-в	С-п	С-ч	Г-п	Г-ч	У	Все категории**
Состояние доступности на момент обследования***	ДЧ	ДЧ	ДЧ	ДЧ	ДЧ	ДЧ	ДЧ	ДЧ	ДЧ
<b>Ожидаемое состояние доступности объекта и услуг после выполнения работ: не нуждается</b>									
1 этапа (неотложных работ)									
2 этапа (отложенных работ)									
3 этапа (итоговых работ)									

\* - аналогично пункту 3.4 (см.)

\*\* - заключается только в случае, если по всем категориям единая оценка

\*\*\* - в этой строке указывается решение о состоянии доступности объекта и предоставляемых услуг для соответствующих категорий инвалидов: ДП - доступно полностью; ДЧ - доступно частично; ДУ-им - доступно условно с обеспечением индивидуальной мобильности; ДУ-пп - доступно условно с помощью персонала на объекте; ДУ-дом - доступно условно с предоставлением услуг на дому (ином месте пребывания инвалида); ДУ-дистант - доступно условно с предоставлением услуг дистанционно; ВНД - временно недоступно

Примечание: Информация о состоянии доступности объекта и услуг на момент обследования отражается на сайте организации на карте доступности «Жить вместе»

### 3.6. Объект является приоритетным (да, нет) \_\_\_\_\_

Указать, когда включен в реестр приоритетных объектов (2013 год).

### 3.7. Дата размещения (актуализации) информации на сайте и карте доступности: 05.06.2018

#### 4. Управленческое решение (по обеспечению доступности объектов и услуг)

##### 4.1. Работы по обеспечению доступности объекта и предоставляемых услуг\*

Этапы и виды работ по обеспечению доступности объекта и услуг	Возможный результат доступности	Ожидаемый результат доступности по категориям МГН (отметить знаком плюс + или указать иной ожидаемый результат)							
		К	О-н	О-в	С-п	С-ч	Г-п	Г-ч	У
<b>1 этап (неотложные мероприятия)</b>									
1.1 Обеспечение доступа к месту (местам) предоставления услуги (услуг) на объекте путем оказания работниками организаций помощи с согласованием с ООН									
1.2 Организация предоставления услуг инвалидам по месту жительства (на дому)									
1.3 Организация предоставления услуг инвалидам в дистанционном формате									
Срок завершения 1 этапа, контроля его исполнения и актуализации информации на сайте организации и карте доступности									
<b>2 этап (отложенные мероприятия)</b>									
2.1 Создание условий индивидуальной мобильности для самостоятельного передвижения инвалидов по объекту, в т.ч. к местам предоставления услуг (по варианту «А» / «Б») с согласованием с ООН; путем приобретения технических средств адаптации (и информации), проведения ремонтных работ									
2.2 Обеспечение доступности объекта путём выполнения ремонтных работ и приобретения технических средств адаптации (и информации) с соблюдением требований нормативно-технических документов в проектировании и строительстве									
2.2.1. По варианту «А»									
2.2.2. По варианту «Б»									
Срок завершения 2 этапа, контроля его исполнения и актуализации информации на сайте организации и карте доступности:									
<b>3 этап (итоговые мероприятия)</b>									
3. Создание условий для беспрепятственного доступа инвалидов к объекту и предоставляемым в нем услугам									
3.1. По варианту «А»	ДП								
3.2. По варианту «Б»	ДЧ	+	+	+	+	+	+	+	+
Срок завершения 3 этапа, контроля его исполнения и актуализации информации на сайте организации и карте доступности: 01.09.2029									

\*- подробно мероприятия представлены в «дорожной карте объекта» от «16» мая 2018 г.

#### 4.2. Для принятия решения о выполнении работ на объекте требуется / не требуется:

- согласование работ с надзорными органами (в сфере проектирования и строительства, архитектуры, охраны памятников, другое) \_\_\_\_\_
- техническая экспертиза не требуется
- разработка проектно-сметной документации не требуется

- согласование с вышестоящей организацией (с собственником объекта) не требуется
- заключение дополнительного соглашения с арендодателем не требуется
- рассмотрение на \_\_\_\_\_  
(наименование координирующего органа в сфере обеспечения доступной среды для инвалидов)
- иное \_\_\_\_\_

**4.3. Работы, требующие обязательного согласования с представителем общественного объединения инвалидов:**

Согласованы без замечаний	Дата « ___ » _____ 20__ г.
Согласованы с замечаниями и предложениями (прилагаются к «дорожной карте» объекта)	Дата « ___ » _____ 20__ г.
Замечания устранены	Дата « ___ » _____ 20__ г.
Не согласованы. Необходимо согласовать до	Дата « ___ » _____ 20__ г.

**5. Особые отметки**

**Информация о доступности объекта и предоставляемых услуг размещена на:**

- сайте организации (адрес): <http://moroshka51.ru/>;
- карте доступности (адрес): [zhit-vmeste.ru](http://zhit-vmeste.ru).

**ПРИЛОЖЕНИЯ к Паспорту доступности объекта и услуг:**

1. Результаты обследования на предмет доступности объекта и услуг от 15.05.2018 г.
2. План мероприятий по поэтапному повышению уровня доступности для инвалидов объекта и предоставляемых услуг («дорожная карта») от 16.05.2018 г.
3. Маршрут (схема) движения инвалидов и других МГН на объекте \_\_\_\_\_ листов
4. Фотографии (структурно-функциональных зон и элементов объекта) \_\_\_\_\_ штук
5. Материалы уполномоченных организаций по осуществлению контроля и надзора

*Наименование документа и выдавшей его организации, дата*

6. Материалы (заключения) иных организаций по вопросам доступности объекта и услуг

*(сертификаты системы добровольной сертификации, документы общественного контроля и проч.)*

7. Другое \_\_\_\_\_

*(например, Вкладыш в Паспорт доступности – при повторном обследовании, в т.ч. контрольном)*

**Комиссия, проводившая обследование и составление Паспорта доступности:**

Председатель

  
Подпись

И.А. Хмарская, заведующий

Члены комиссии:

  
Подпись

И.А. Букша, секретарь комиссии

  
Подпись

О.И. Михалева, главный специалист  
Управления образования администрации  
Кольского района

  
Подпись

И.А. Горшков, председатель КРОО МОООО  
«Всероссийское общество инвалидов»

**Результаты обследования на предмет доступности объекта и услуг для инвалидов и других маломобильных групп населения  
Муниципальное дошкольное образовательное учреждение детский сад № 47 комбинированного вида г. Кола муниципального  
образования Кольский район Мурманской области  
184381, Российская Федерация, Мурманская область, г. Кола, ул. Красноармейская, д. 31**

*Адрес*

№ п/п	Структурно-функциональные зоны и элементы	Значимые барьеры для инвалидов и других МГН* (физические, информационные, организационные)	Предложения по созданию условий доступности объекта и услуг (до реконструкции / капитального ремонта):		Состояние доступности соответствующей зоны		
			Неотложные мероприятия (1 этап)	Отложенные мероприятия (2 этап)	на момент обследования	после 1-го этапа	после 2-го этапа
1.	<p><b>Территория, прилегающая к зданию</b></p> <ul style="list-style-type: none"> <li>- Вход (входы) на территорию - да</li> <li>- Путь (пути) движения на территории - да</li> <li>- Лестница (наружная) - нет</li> <li>- Пандус (наружный) - нет</li> <li>- Автостоянка и парковка - да</li> </ul>				К-ДЧ О-н-ДЧ О-в-ДЧ С-п-ДЧ С-ч-ДЧ Г-п-ДЧ Г-ч-ДЧ У- ДЧ		
2.	<p><b>Вход в здание</b></p> <ul style="list-style-type: none"> <li>- Лестница (наружная) - есть</li> <li>- Пандус (наружный) - да</li> <li>- Входная площадка (перед дверью) - да</li> <li>- Дверь (входная) - есть</li> <li>- Тамбур - есть</li> </ul>				К-ДЧ О-н-ДЧ О-в-ДЧ С-п-ДЧ С-ч-ДЧ Г-п-ДЧ Г-ч-ДЧ У- ДЧ		

3.

**Пути движения  
внутри здания**

- Коридор  
(вестибюль, зона ожидания, галерея, балкон) – да.
- Лестница (внутри здания) - нет
- Пандус (внутри здания) – нет.
- Лифт пассажирский (или подъемник) – нет.
- Дверь – да.
- Пути эвакуации (в т.ч. зоны безопасности) – да.

4.

**Зоны целевого  
назначения здания**

- Кабинетная форма обслуживания
- Зальная форма обслуживания

		К-ДЧ О-и-ДЧ О-в-ДЧ С-п-ДЧ С-ч-ДЧ Г-п-ДЧ Г-ч-ДЧ У- ДЧ		
		К-ДЧ О-и-ДЧ О-в-ДЧ С-п-ДЧ С-ч-ДЧ Г-п-ДЧ Г-ч-ДЧ У- ДЧ		



СОГЛАСОВАНО


Заместитель Главы администрации –  
начальник Управления образования / И.В. Непелина/

« \_\_\_\_ » \_\_\_\_\_ 20\_\_ г.



УТВЕРЖДАЮ

Руководитель МДОУ детского сада № 47 г. Кола

 /И.А. Хмарская/

« \_\_\_\_ » \_\_\_\_\_ 20\_\_ г.

**План мероприятий по поэтапному повышению уровня доступности для инвалидов  
и других маломобильных групп населения объекта и предоставляемых услуг («дорожная карта» объекта)****Муниципальное дошкольное образовательное учреждение детский сад № 47 комбинированного вида г. Кола муниципального образования Кольский район Мурманской области  
184381, Российская Федерация, Мурманская область, г. Кола, ул. Красноармейская, д. 31***Адрес*

№№ п/п	Наименование мероприятий <i>(в соответствии со ст. 15 федерального закона №181-ФЗ в редакции закона №419-ФЗ и отраслевых порядков доступности объектов и услуг)</i>	Категории МГН (буквенное обозначение)	Срок исполнения (и этап работы*)	Документ, которым предусмотрено исполнение мероприятия (источник финансирования)	Примечание <i>(дата контроля и результат)</i>
<b>I. СОЗДАНИЕ УСЛОВИЙ ДЛЯ БЕСПРЕЯТСТВЕННОГО ДОСТУПА ИНВАЛИДОВ К ОБЪЕКТУ и предоставляемым услугам</b>					
1	Разработка проектно-сметной документации (для строительства / реконструкции / капитального ремонта объекта) в соответствии с требованиями нормативно-технических документов в сфере обеспечения доступности (по варианту «А» / «Б»)	Все категории	Не нуждается		
2	Осуществление строительства / реконструкции / капитального ремонта объекта (по варианту «А» / «Б»)	Все категории	Не нуждается		
3**	Создание условий индивидуальной мобильности для самостоятельного передвижения инвалидов по объекту, в том числе к местам предоставления услуг (по варианту «А» / «Б»)		Не нуждается		
3.1	<b>По территории объекта</b>		Не		

			нуждается		
3.1.1	Ремонтные работы: - установка информации об ОСИ на въезде на территорию; - выделение и обозначение не менее 10% парковочных мест для инвалидов (не менее 1); - установка на выделенном парковочном месте информацию о номере телефона сотрудника для оказания помощи при посадке в транспортное средство и высадке из него.	Все категории	Не нуждается		
3.1.2	Приобретение технических средств адаптации: - кнопка вызова (переговорное устройство); - информационное табло.	Все категории	Не нуждается		
3.2	<b>По входу в здание</b>		Не нуждается		
3.2.1	Ремонтные работы: - регулировка доводчика; - установка информации об ОСИ с дублированием рельефными знаками со стороны дверной ручки; - установка переговорного устройства (кнопка вызова персонала) на входе; - установка пандуса и нормативных поручней	Все категории	Не нуждается		
3.2.2	Приобретение технических средств адаптации: - кнопка вызова персонала; - информационное табло.	К, О-в, С-ч	Не нуждается		
3.3	<b>По путям движения в здании</b>		Не нуждается		
3.3.1	Ремонтные работы: - установка информации о направлении пути движения к зонам целевого назначения и туалету; - установить нормативные поручни на лестнице с открытой стороны марша с горизонтальным завершением длиннее марша лестницы на 30 см с тактильным обозначением уровня этажа; - нанести контрастную маркировку на проступь крайних ступеней	Все категории	Не нуждается		
3.3.2	Приобретение технических средств адаптации: - информационное табло с указанием сведений о направлении	Все категории	Не нуждается		

1.5	Предоставление (при необходимости) инвалидам по слуху услуг с использованием русского жестового языка, с допуском на объект (к местам предоставления услуг) сурдопереводчика, тифлосурдопереводчика	Г, С	2 этап до 2023 года		(по согласованию с Мурманским региональным отделением «Всероссийского общества глухих» и Мурманским региональным отделением общероссийской общественной организации инвалидов «Всероссийское ордена трудового Красного знамени общество слепых»)
2	Создание (развитие) сайта организации, адаптированного с учетом особенностей восприятия, с отражением на нем информации о состоянии доступности объекта и услуг	Все категории	1 этап 2018		

\* - мероприятия 1 этапа (неотложные), 2 этапа (отложенные), 3 этапа (итоговые – капитальный ремонт / реконструкция / строительство нового здания)  
 \*\* - мероприятия, указанные в п. 3 раздела I (при наличии отклонений от действующих, обязательных к исполнению, требований нормативно-технических документов) и в п. 1 раздела II, подлежат обязательному согласованию с полномочным представителем общественного объединения инвалидов

**СОГЛАСОВАНО**

Председатель Кольской районной общественной организации Мурманской областной общероссийской общественной организации «Всероссийское общество инвалидов»

**И.А. Горшков**

Телефон: 8(81553)3-36-30

Дата согласования 16.05. 2018

Согласовано без замечаний / ~~с замечаниями~~ (неужное зачеркнуть)

Замечания и предложения со стороны представителя ООИ\*\*\*:

\*\*\* Акт согласованных действий с Кольской районной общественной организацией Мурманской областной общероссийской общественной организации «Всероссийского общества инвалидов» мер для обеспечения доступа инвалидов к месту предоставления услуги.

**Сведения об объемах финансовых средств, необходимых и фактически израсходованных на реализацию мероприятий по обеспечению доступности объекта и услуг для всех категорий инвалидов и других МГН (до реконструкции/капитального ремонта здания)**

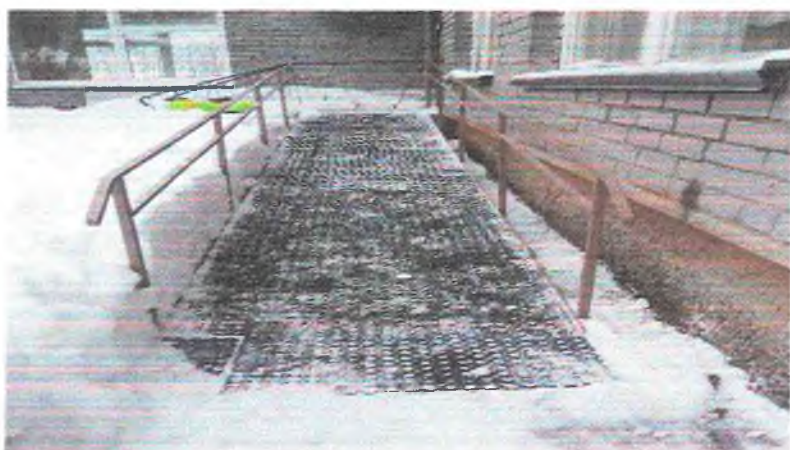
**Муниципальное дошкольное образовательное учреждение детский сад № 47 комбинированного вида г. Кола муниципального образования Кольский район Мурманской области**  
**184381, Российская Федерация, Мурманская область, г. Кола, ул. Красноармейская, д. 31**

Структурно-функциональные зоны и элементы объекта	Объем финансовых средств, необходимых для обеспечения доступности объекта и услуг для всех категорий инвалидов и других МГН			Объем финансовых средств, фактически израсходованных на реализацию мероприятий по обеспечению доступности объекта и услуг для всех категорий инвалидов и других МГН			Источник финансирования
	На неотложные мероприятия (1 этап), тыс. руб.	На отложенные мероприятия (2 этап), тыс. руб.	Всего, тыс. руб.	На неотложные мероприятия (1 этап), тыс. руб.	На отложенные мероприятия (2 этап), тыс. руб.	Всего, тыс. руб.	
Территория, прилегающая к зданию				12,0			
Вход (входы) в здание				100,0			ОБ, МБ
Пути движения внутри здания (в т.ч. пути эвакуации)				200,0			ОБ, МБ
Зоны целевого назначения здания				500,0			ОБ, МБ
Санитарно-гигиенические помещения				348,0			ОБ, МБ
Система информации и связи на объекте				100,0			ОБ, МБ
<b>ВСЕГО</b>	<b>0</b>	<b>0</b>		<b>1260,0</b>			ОБ, МБ

**Фото № 1-2: Вход на территорию объекта**



**Фото № 3-5: Вход в группу (центральный вход и вход в группу для детей со сложным дефектом)**



**Фото № 6-9: Пути движения внутри здания (коридор, двери с маркировкой, доводчики)**



**Фото № 10: Индукционная система:**



**Фото № 11: Лестничный ступенькоход**



**Фото № 12: Санитарно-гигиеническое помещение (в группе для детей со сложным дефектом):**

